



Carezza  
“Rotwand  
house”



**WURZA SPA**  
BOLZANO - ALTOADIGE - SÜDTIROL  
tel +39 0471 595040  
[info@wurzaspa.it](mailto:info@wurzaspa.it)  
[www.wurzaspa.it](http://www.wurzaspa.it)

## *...vivere nel mondo incantato...*

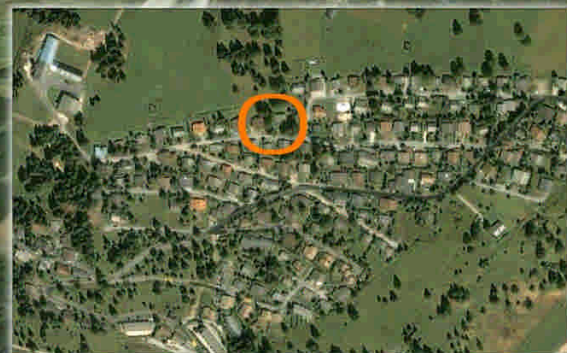
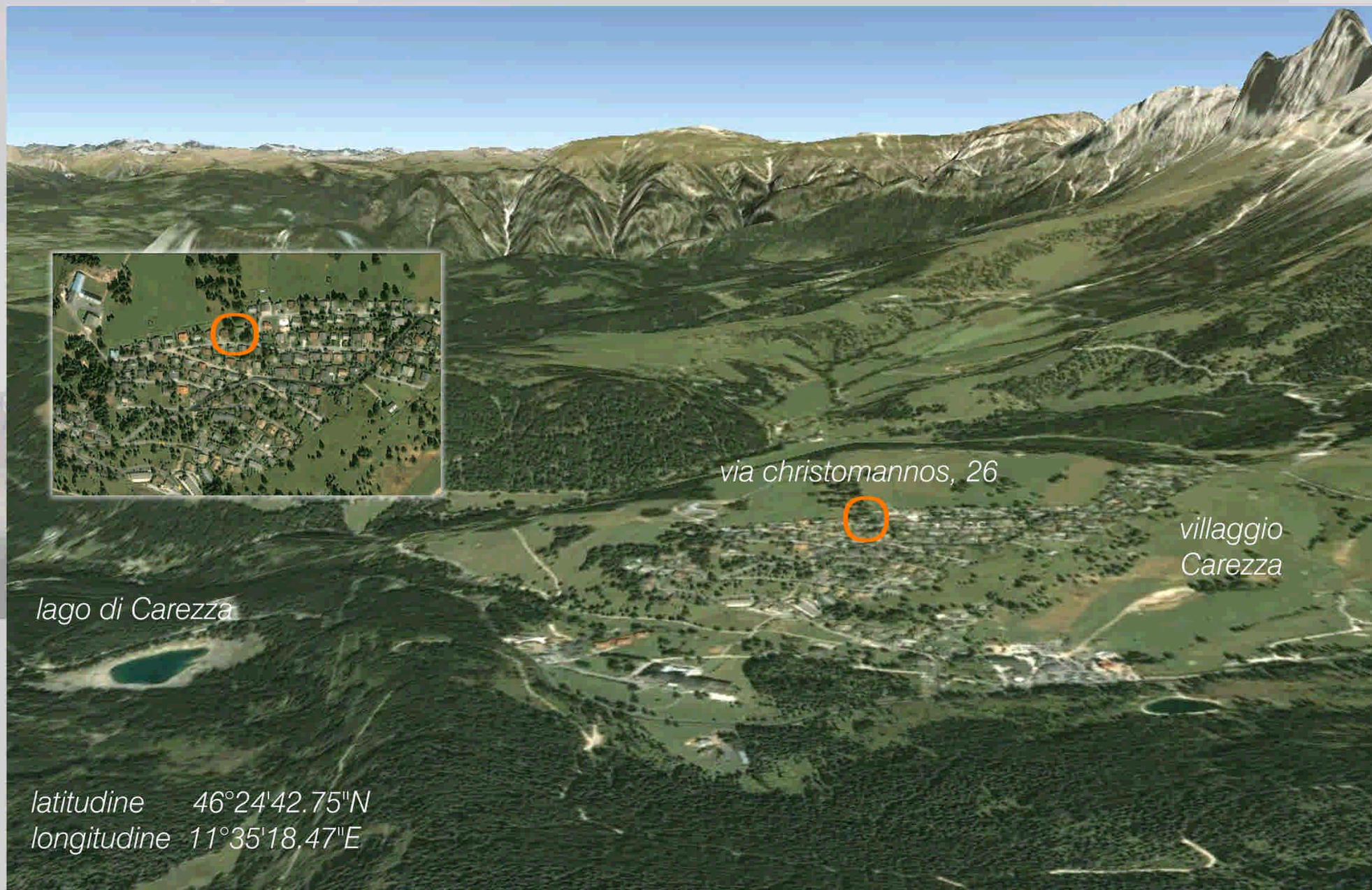
*Ci troviamo ai piedi del gruppo del Catinaccio e del Latemar, a circa 5km dal paese di Nova Levante. In inverno la zona si trasforma in paradiso bianco: i 30 chilometri di piste della Ski Area Carezza sono pensati su misura per i bambini e le loro famiglie. Tutto il comprensorio è soleggiato e da ogni angolo si può godere di uno splendido panorama annoverato tra i più belli delle Dolomiti (dichiarate recentemente "patrimonio dell'umanità" dall'Unesco).*

*D'estate si possono fare stupende escursioni a piedi, a cavallo o in mountain bike, oppure si può praticare la pesca sportiva, il parapendio, mentre gli amanti del golf possono migliorare la propria tecnica sul campo circondato dal Catinaccio, con angolatura sulla Roda di Vael, e dal Latemar.*

*Viene realizzato un edificio con 4 appartamenti ad alta efficienza energetica KlimaHaus "A". I due appartamenti situati al piano terra sono formati da soggiorno/cucina, 2 camere da letto, bagno, giardino privato, 2 posti auto privati in autorimessa, cantina; i due appartamenti situati al piano primo sono formati da soggiorno/cucina, 2 camere da letto, bagno, sottotetto, 2 balconi, 2 posti auto privati in autorimessa, cantina. L'edificio è alimentato da una pompa di calore integrata alla geotermia (recupero del calore dal terreno).*







*via christomannos, 26*

*villaggio  
Carezza*

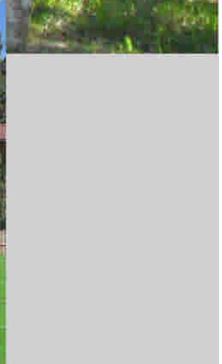
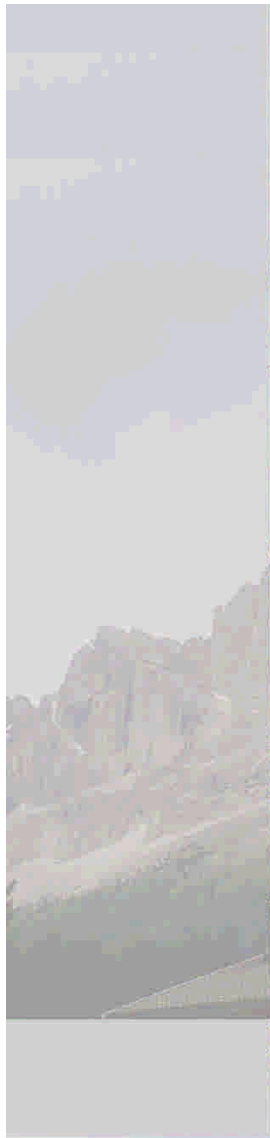
*lago di Carezza*

*latitudine 46°24'42.75"N  
longitudine 11°35'18.47"E*





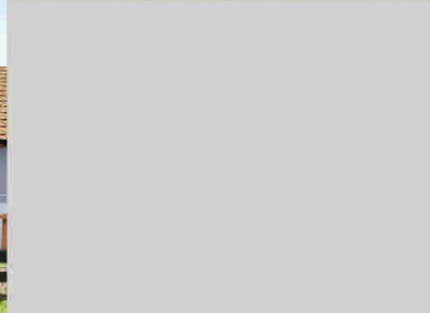
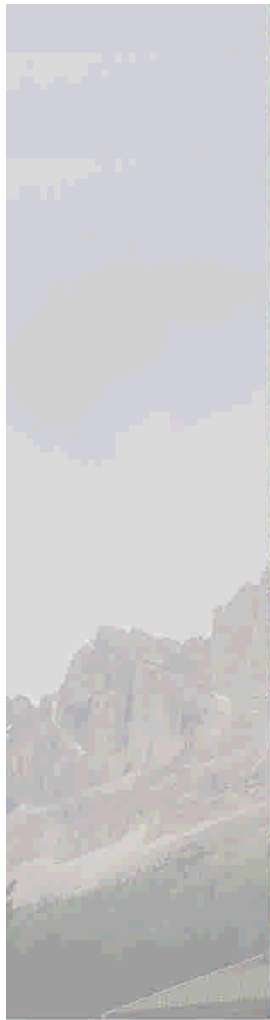




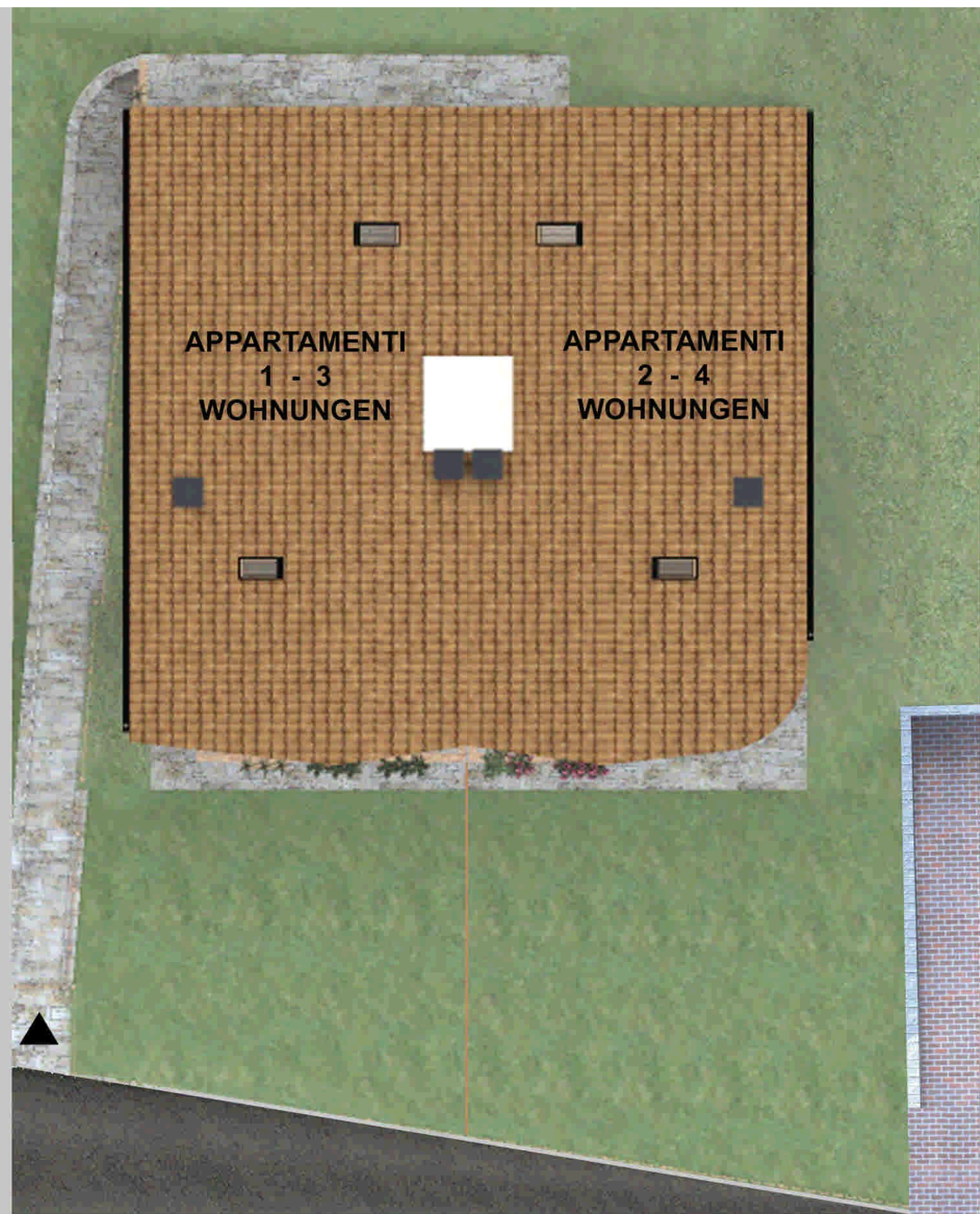








PLANIMETRIA  
LAGEPLAN





PIANTA PIANO TERRA  
ERDGESCHOSS





PIANO PRIMO  
1. ERDGESCHOSS





PIANTA PIANO INTERRATO  
UNTERGESCHOSS

